

'08

「へき地医療」を考える夏の企画

地域で育てる総合医

8/8 金 9 土 10 日

場 所：平戸市民病院

8日 13:00～ 地域医療体験実習 (訪問診療/訪問看護/訪問リハビリ)

9日 13:00～18:30 シンポジウム (パネルディスカッション)
[前沢 政次 / 古垣 斉拡 / 立花 一憲 / 押淵 徹]

10日 9:00～15:00 ワークショップ

※参加費(宿泊・食費込) 学生 5,000円 (8日の地域医療実習に参加の場合は7,000円)
医師10,000円 (定員20名)

※詳しくはホームページをご覧ください。



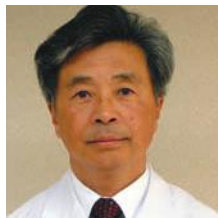
前沢 政次
北海道大学 医学部教授



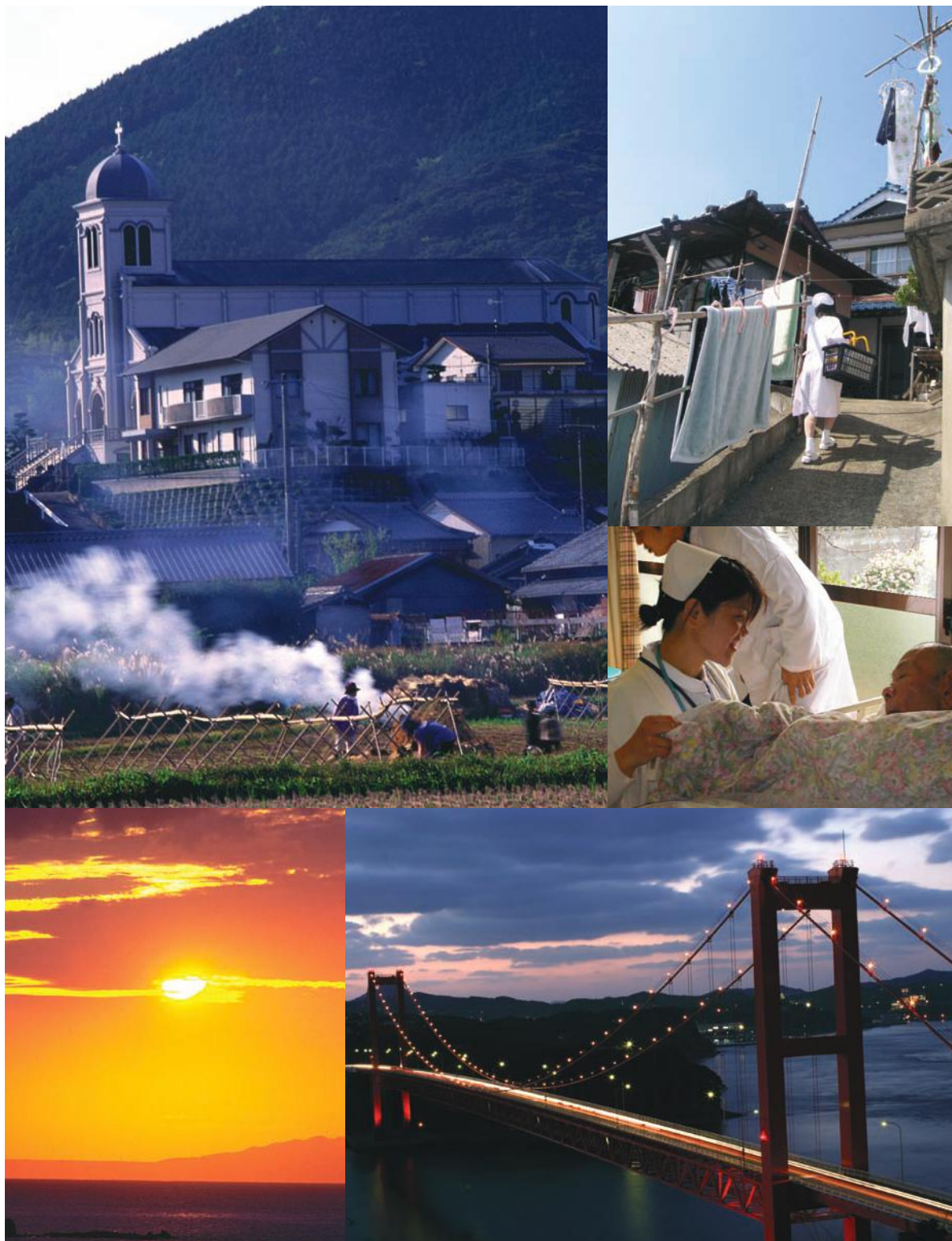
古垣 斉拡
東金病院 医師



立花 一憲
上対馬病院 院長



押淵 徹
平戸市民病院 院長



社会が求める地域医療と
医師が目指す地域医療の接点にこそ
理想の地域医療が生まれる



主 催：長崎大学医学部・歯学部附属病院 へき地病院再生支援・教育機構
平戸市・平戸市民病院 お問い合わせ 0950-20-3006
E-mail: bz534901@bz01.plala.or.jp URL: http://hekichi-byoinsaisei.net